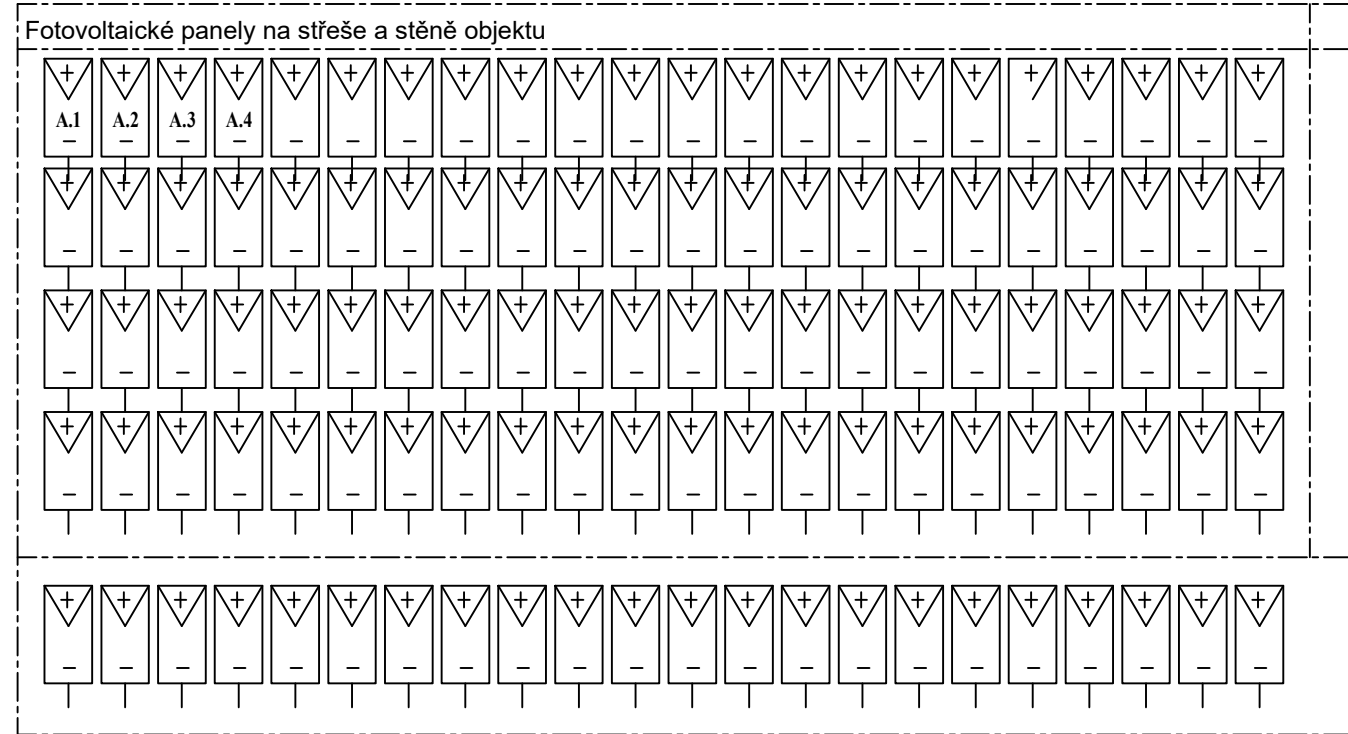
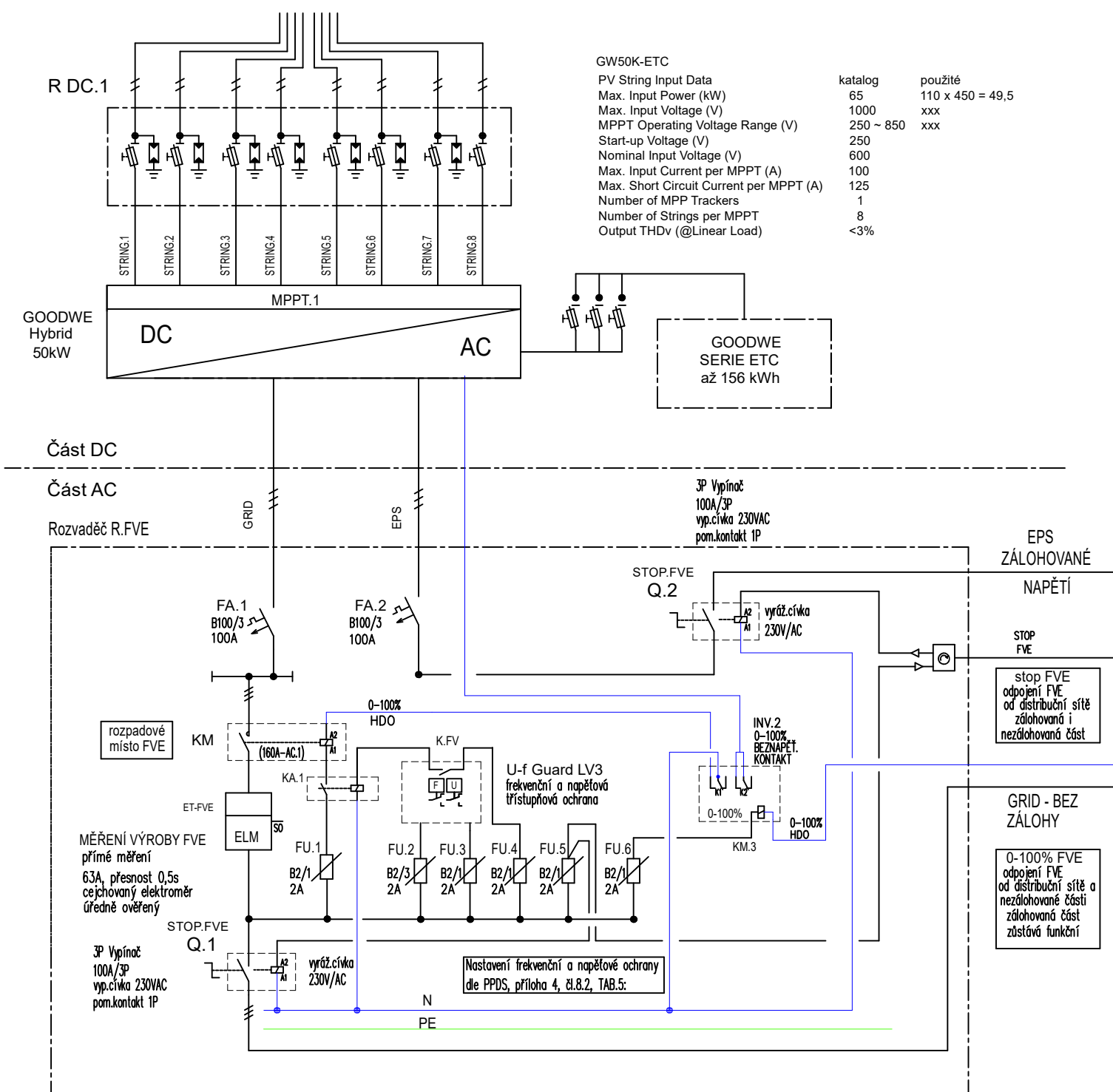


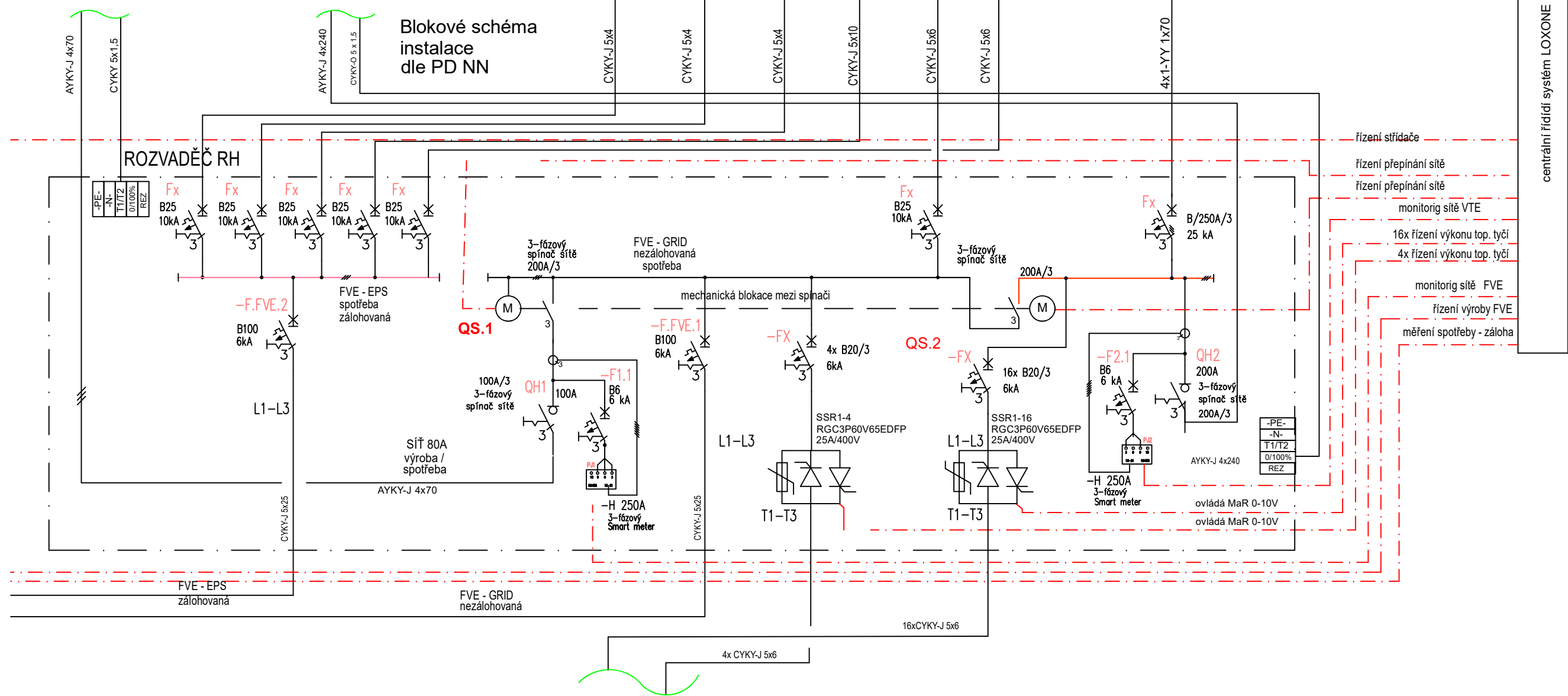
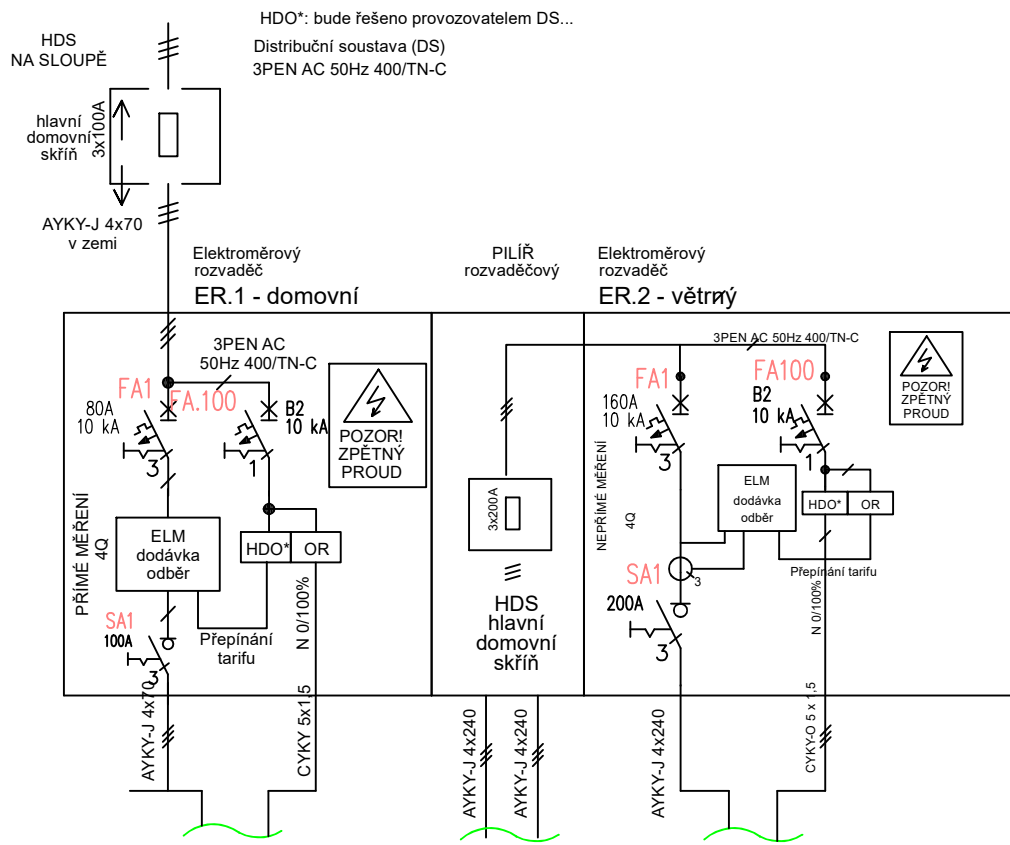
FVE POLE
viz. vykr. č. FVE_02
STRINGOVÁNÍ



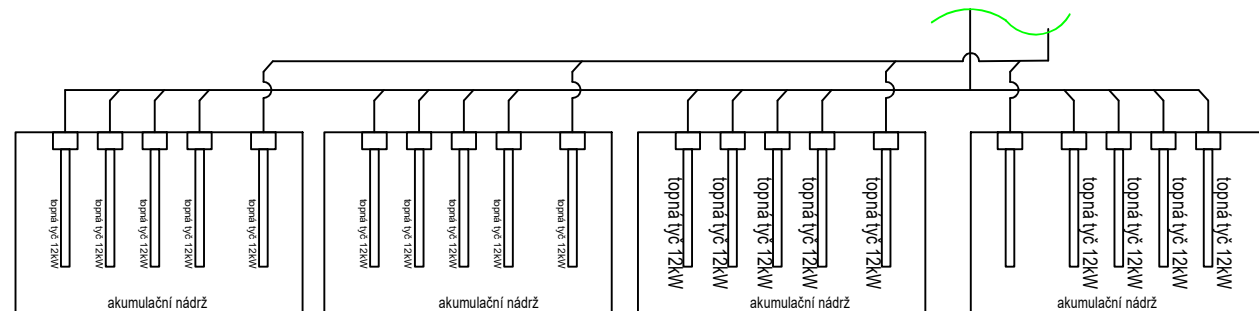
FVE blokové schéma
viz. vykr. č. FVE_1
zapojení střídače a R.FVE





MĚŘENÍ ČEZ
viz. vykr. č. FVE_04
ROZVADĚČE RĚ



AKUMULACE DO VODY



	ZODP. PROJEKTANT	VYPRACOVAL	KONTROLOVAL	 <small>PPS KANIA s.r.o. zapsaná u Městského úřadu v Praze IČ: 260 589 020, DIČ: CZ 260 589 020 e-mail: projekty@pps-kania.cz</small>
	Žerdík Karel	Ing. HAŠKOVEC JIM	Jan Kania	
				
	KATASTRÁLNÍ ÚZEMÍ, PARC.Č. : Pudlov (7367116)			
MÍSTO STAVBY :		parcela č. 423/13, 423/5, 381/2	ARCHIV	
STAVEBNÍK / OBJEDNATEL :		Ing. Vladimír Cigánek, Ratnická 180, 735 51 Bohumín Pudlov	STUPEŇ	DPS
NÁZEV AKCE : Konverze Vodárenské věže - výstavba větrné elektrárny Bohumín - Pudlov, parc. č. 423/13, 423/5, 381/2. k.ú. Pudlov				PARÉ Č. ZAKÁZKY 01/24
OBJEKT : SO 02 – KONVERZE VODÁRENSKÉ VĚŽE				
ČÁST : D.2.3.1 – TECHNOLOGIE FOTOVOLTAICKÉ ELEKTRÁRNY				MĚŘÍTKO 1 : 50
OBSAH : Celkové schéma elektro				ARCHIVNÍ ČÍSLO : PPS- 01/24-D.2.3.1.
				Č.V. FVE_3